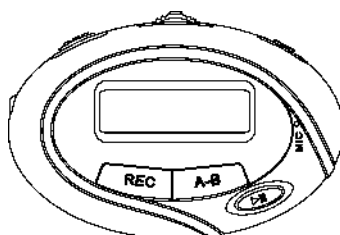


JENSEN®

REPRODUCTOR DE AUDIO DIGITAL



MANUAL DEL
USUARIO
SM P-1GBEB

POR FAVOR LEA ESTE MANUAL DE OPERACIONES COMPLETAMENTE ANTES DE OPERAR ESTA UNIDAD Y RETENGA ESTE FOLLETO PARA FUTURAS REFERENCIAS.

ESTIMADO CLIENTE DE JENSEN

Seleccionar un equipo de audio fino tal como la unidad que usted acaba de comprar es solamente el inicio de su gratificación musical. Ahora es el momento de considerar cómo puede maximizar la diversión y el entusiasmo que su equipo ofrece. Este fabricante y el Grupo de Consumidores de Electrónica de la Asociación de Industrias Electrónicas desean que usted obtenga lo máximo de su equipo, operándolo en un nivel seguro. Un nivel que permita que el sonido llegue en forma alta y clara sin estruendo o distorsión y, más importante, sin afectar la sensibilidad de su audición.

El sonido puede ser engañoso. A lo largo del tiempo su "nivel de confort" auditivo se adapta a volúmenes de sonido más altos. Sonidos "normales" pueden en realidad ser altos y causar daño a su audición. Prevenga esto configurando su equipo en un nivel seguro ANTES de que su oído se adapte.

Para establecer un nivel seguro:

- Inicie el control de volumen en una configuración baja.
- Lentamente aumente el sonido hasta que usted pueda escucharlo en forma confortable y clara, y sin distorsión.

Una vez que ha establecido un nivel de sonido confortable:

- ~ ● Fije el selector y déjelo así.

Disponga de un minuto para realizar esto ahora lo ayudará a prevenir daño en la audición o pérdidas en el futuro. Después de todo, nosotros deseamos que usted escuche durante toda una vida.

Nosotros deseamos que usted escuche por toda la vida

Usado conscientemente, su nuevo equipo de sonido brindará toda una vida de diversión y gratificación. Debido a que el daño en la audición por ruidos altos es a menudo indetectable hasta que es demasiado tarde, este fabricante y el Grupo de Consumidores de Electrónica de la Asociación de Industrias Electrónicas le recomiendan evitar la exposición prolongada al ruido excesivo.

Registro del cliente:

El número de serie de este producto se encuentra en la unidad. Usted advertirá el número de serie de esta unidad en el espacio suministrado como un registro permanente de su compra para ayudar en la identificación en el caso de robo o pérdida.

Modelo número: SMP-1GBEB

_____ **Número de serie:**

INFORMACIÓN DE SEGURIDAD

Lea cuidadosamente esta guía del usuario para asegurar el uso apropiado del producto y evitar cualquier peligro o daño físico.

- No utilice este Reproductor en ambientes extremadamente calurosos, fríos, o con mucho polvo y/o humedad.
- No deje caer el Reproductor, esto podría causar daño externo o daño a los componentes internos.
- No repare el reproductor usted mismo, o podría causar daños
- Evite que el reproductor MP3 se humedezca o caiga en el agua.
- Sugerimos que no utilice el Reproductor mientras conduce o hace otras cosas en las que usted debe concentrarse completamente. Puede causar distracción.
- Al utilizar su reproductor MP3, preste atención a su salud, especialmente la capacidad auditiva.
- Para evitar electricidad estática, no opere el Reproductor en ambientes extremadamente secos.
- Siempre utilice los accesorios suministrados o aprobados por nuestra empresa, tampoco rocíe agua sobre el reproductor.
- Por favor observe la forma correcta de cargar/descargar datos; nosotros no somos responsables por la pérdida de datos debido a operaciones erróneas.
- Por favor mantenga copias de respaldo de datos importantes en su computadora personal, ya que las reparaciones u otras causas pueden resultar en la pérdida de datos.

CONFORMIDAD CON LAS REGULACIONES FCC

Este equipo ha sido probado y en encuentra de conformidad con las limitaciones de un dispositivo digital Clase B, de acuerdo a la Parte 15 de las Reglas FCC. Estos límites están diseñados para suministrar protección razonable contra Interferencia nociva en una instalación residencial. Este equipo genera, utiliza y puede emitir energía de radiofrecuencia, y en el caso de no ser usado e instalado en conformidad con las instrucciones, puede causar interferencia nociva a las comunicaciones de radio. Sin embargo, no existe garantía que la interferencia no ocurrirá en una instalación particular. Si este equipo causa interferencia nociva a la recepción de radio o televisión, que puede ser determinado apagando o encendiendo el equipo, se recomienda al usuario que intente corregir la interferencia mediante una o más de las siguientes medidas:

- Reorientar o reubicar la antena receptora.
- Aumentar la separación entre el equipo y el receptor.
- Conectar el equipo a un toma corriente o un circuito diferente de aquel al cual está conectado el receptor.
- Consulte al representante o un técnico de radio/TV experimentado para más asistencia.

AVISO:: EL FABRICANTE NO ES RESPONSABLE POR NINGUNA INTERFERENCIA DE RADIO O TV CAUSADA POR MODIFICACIONES NO AUTORIZADAS REALIZADAS A ESTE EQUIPO. TALES MODIFICACIONES PUEDEN INVALIDAR LA AUTORIDAD DEL USUARIO PARA OPERAR EL EQUIPO.

ADVERTENCIA

- Si la unidad no va a ser utilizada por un período de tiempo extendido, remueva las baterías.
- Baterías con pérdidas o viejas pueden causar daño a la unidad e invalidar la garantía.
- Solamente adultos deben reemplazar las baterías.
- Reemplace las baterías cuando la unidad deja de funcionar apropiadamente.
- Utilice solamente baterías frescas del tamaño requerido y el tipo recomendado.
- Descarte las baterías viejas en forma rápida y apropiada. No las que me ni las entierre.
- Baterías no recargables deben ser recargadas bajo la supervisión de adultos.
- Solamente baterías del mismo tipo o equivalentes son las recomendadas para ser utilizadas.
- Remueva las baterías agotadas de la unidad.
- Las terminales de alimentación no deben tener cortocircuitos.
- La batería debe ser insertada con la polaridad correcta.
- No arroje baterías al fuego, las baterías pueden explotar o tener pérdidas.

INTRODUCCIÓN

Este dispositivo incorpora un reproductor portátil WMA/MP3, Grabador de voz y Dispositivo de Almacenamiento Masivo USB 2.0.

Características del reproductor:

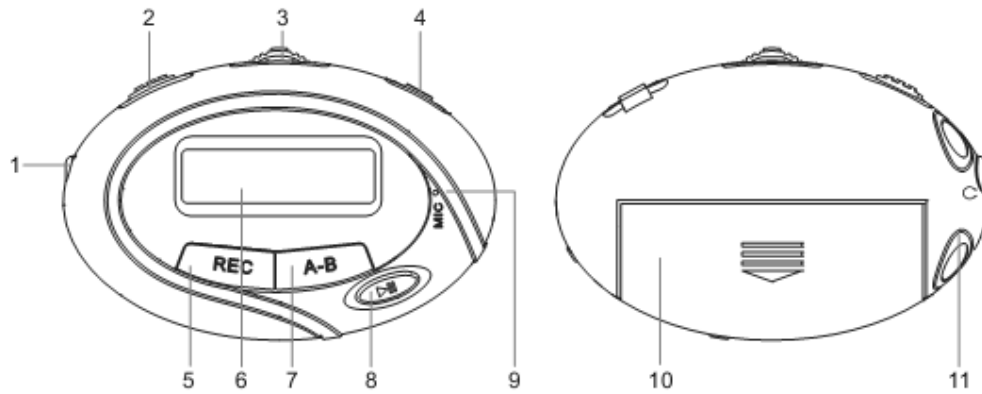
- Reproducción de MP3 (MPEG-1Audio Layer-3) y WMA(Windows' MediaAudio)
- DRM (Digital Rights Management) (Administración de Derechos Digitales) para Contenido/Protección contra Copia
- Interface USB V2.0 para Descargas de Alta Velocidad
- Memoria Flash incluida de 1G MB
- Soporte para ID3Tag
- Pantalla con luz de fondo
- Ecualizador Preprogramado Digital: Natural, Rock, Pop, Classic, Soft, Jazz y DBB.
- Grabación de Voz
- Sintonizador FM estéreo con 20 estaciones preprogramadas

Soporte de Sistema:

- Soporte para Windows ME/2000/XP/VISTA.
- Soporte para MacOS X(versión 10.2.6 o superior) sin driver.

Aviso:: Para minimizar daño proveniente de electricidad estática, evite operar el reproductor en un ambiente extremadamente seco. El producto puede funcionar en forma inapropiada y requerir que el usuario lo reinicie.

UBICACIÓN DE LOS CONTROLES



1. Enchufe para Auriculares
2. Botón BLOQUEO
3. Botón ← /MENU (Confirmar) / →
4. Puerto USB Micro
5. Botón REC (Grabar)

6. Pantalla LCD
7. Botón de ajuste de VOLUMEN/repetir A-B
8. Botón REPRODUCIR/PAUSA:
9. MIC (Micrófono)
10. Compartimiento de Batería ("AAA")
11. Agarre para correa de cuello

ACCESORIOS

IMPORTANTE: Asegúrese que puede localizar los siguientes ítem antes de desembalar la unidad.

- Cable USB para conexión a PC y sincronización de músicas
- Audífonos con correa de cuello
- Brazaletes
- Adaptador de auriculares
- Manual del Usuario
- Batería "AAA"(UM-4)

OPERACIONES BÁSICAS

Encender y reproducir música

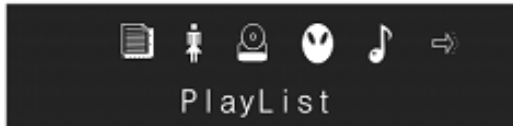
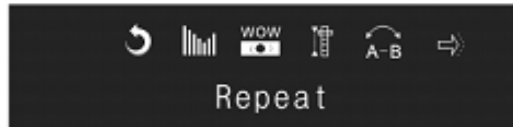
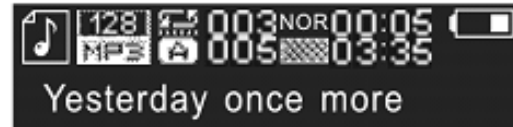
1. Instale una batería AAA(UM-4) en el compartimiento de la batería.
2. Conecte los audífonos al enchufe de auriculares.
3. Asegúrese que el botón **BLOQUEO** está en la posición " Desbloqueado"
4. Presione y mantenga El botón **REPRODUCIR/PAUSA** para iniciar

En el modo de reproducción de música, presione el botón **MENÚ** para ingresar en el submenú (*MENU 1*), puede presionar el botón **←←** **→→** para seleccionar las siguientes opciones: Repetir, Ecualizador, SRS WOW, Índice de Tiempo, Reproducir, Tiempos de Reproducción, Intervalo de Reproducción, Salir).

Para volver al menú: Presione y mantenga el botón **MENÚ**

Para iniciar o pausar la música: Presione el botón **REPRODUCIR/PAUSA**.

En el modo pausa, presione el botón **MENÚ** para ingresar en otro submenú (*MENU 2*): Reproducir Lista, Artistas, Álbum, Género, Compositores, Inf. de Licencia (Información), Carpeta Local, Eliminar Archivo, Eliminar Todo, Salir.



Aviso: Los modos "Lista de Reproducción", "Artistas", "Álbum", "Género", "Compositores", "Inf. de Licencia" están vigentes en el Dispositivo Media y no lo están en el estado Disco (Por favor refiérase al SISTEMA/Dispositivo en Línea).

Para cambiar pistas: Apenas presione el botón **←←** **→→**

Para apagar la unidad: Presione y mantenga el botón **REPRODUCIR/PAUSA**

NAVEGACIÓN DEL MENÚ

Botón **MENÚ**: Ingresa al menú principal, submenú o Confirma.

Botón Omitir (**←←** **→→**): Cambia de menú.

Botón **Reproducir/Pausa**: Reproduce, pausa o retorna

AJUSTE DE VOLUMEN (AVISO IMPORTANTE!!!)

En el modo de reproducción de música, RPL, FM, presione el botón **A-B**, aparecerá la columna de volumen, en este momento presione el botón **←←** **→→** para aumentar/disminuir el volumen.

OPERACIONES BÁSICAS

(i) REPETIR (MÚSICA/MENÚ 1): le permite disfrutar la reproducción de su música con repetición.

1. Seleccione el modo REPETIR y presione apenas el botón **MENÚ** para ingresar.
2. Presione apenas el botón **◀◀ ▶▶** para seleccionar la opción deseada (por ej: Normal, Repetir Una, Carpeta, Repetir Carpeta, Repetir Todo, Azar e Intro.)
3. Presione apenas el botón **MENÚ** para confirmar su selección.

(ii) ECUALIZADOR (MÚSICA/MENÚ 1): Le permite seleccionar diferentes efectos musicales.

1. Seleccione el modo ECUALIZADOR y presione apenas el botón **MENÚ** para ingresar
2. Presione apenas el botón **◀◀ ▶▶** para seleccionar la opción deseada (por ej. Natural, Rock, Pop, Classic, Soft, Jazz y DBB)
3. Presione apenas el botón **MENÚ** para confirmar su selección.

Aviso: El modo EQ (ECUALIZADOR) no es obvio al reproducir archivos de música en formato WMA.

(iii) MODO SRS WOW (MÚSICA/MENÚ 1): Para mejorar la reproducción de la música con un sentido más espacioso del ambiente.

1. Seleccione "modo SRS WOW" y presione el botón **MENÚ** para ingresar.
2. Presione el botón **◀◀ ▶▶** y el botón **MENÚ** para seleccionar SRS WOW, Ajustar WOW y Salir.
3. Si usted elige Ajustar WOW, puede seleccionar: SRS 3D, TruBass, FOCO y Salir.

(iv) ÍNDICE DE TIEMPO (MÚSICA/MENÚ 1): Usted puede ajustar el índice de tiempo de reproducción.

1. Seleccione el modo "ÍNDICE DE TIEMPO" y presione el botón **Menú** para ingresar.
2. Presione el botón **◀◀ ▶▶** para ajustar el índice de reproducción, de -8 a 8.
3. Presione el botón **MENÚ** para confirmar su configuración.

Aviso: Solamente el formato de música MP3 da soporte a la función "Índice de Tiempo".

(v) REPRODUCIR (A-B) (MÚSICA/MENÚ 1): Usted puede definir el período de reproducción de música determinado a ser repetido.

1. Seleccione el modo "REPRODUCIR" y presione el botón **MENÚ** para seleccionar el punto "A".
2. Presione el botón A-B nuevamente para seleccionar el punto "B", y presione el botón A nuevamente para iniciar el modo "REPRODUCIR".
3. Presione el botón **MENÚ** para cancelar el modo "REPRODUCIR"

(vi) TIEMPOS DE REPRODUCCIÓN (MÚSICA/MENÚ 1): Usted puede seleccionar los tiempos de reproducción A-B.

1. Seleccione el modo "TIEMPOS DE REPRODUCCIÓN" y presione el botón **MENÚ** para ingresar.
2. Presione apenas el botón **◀◀ ▶▶** para seleccionar los TIEMPOS DE REPETICIÓN A-B (de 1 a 10).

OPERACIONES BÁSICAS

(vii) **INTERVALO DE REPRODUCCIÓN (MÚSICA/MENÚ 1):** *Usted puede seleccionar el intervalo de tiempo (en segundos) entre cada reproducción A-B.*

1. Seleccione el modo "REPRODUCIR INTERVALO" y presione el botón **MENÚ** para ingresar.
2. Presione apenas el botón **←← ▶▶+** para seleccionar el INTERVALO DE REPETICIÓN A-B (de 1 a 10 segundos).

(viii) **LISTA DE REPRODUCCIÓN, ARTISTAS, ÁLBUMS, GENERO, INFORMACIÓN DE LICENCIA DE COMPOSITORES, Y CARPETA LOCAL (MÚSICA/MENÚ 2):** *Usted puede seleccionar su música favorita mediante estas divisiones.*

1. Seleccione la división presionando el botón **MENÚ**.
2. Presione el botón **←← ▶▶+** para recorrer la música que tiene por la división seleccionada.

(ix) **ELIMINAR ARCHIVO Y ELIMINAR TODO (MÚSICA/MENÚ 2):** *Usted puede eliminar un archivo o todos los archivos en la operación de esta unidad.*

1. Durante la reproducción de su música en modo pausa, usted puede entrar en esta opción para eliminar un archivo no deseado.
2. Presione el botón **←← ▶▶+** y el botón **MENÚ** para confirmar SI o NO

GRABACIÓN DE VOZ Y OPERACIONES DE REPRODUCCIÓN

Existen dos formas de ingresar en el modo **REC (GRABAR)**

(A) Presione y mantenga el botón **REC** para iniciar la grabación en cualquier modo de función

(B) Presione y mantenga el botón **MENÚ** para ingresar en el menú principal.

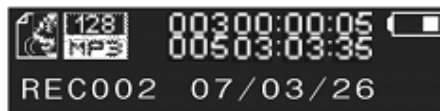
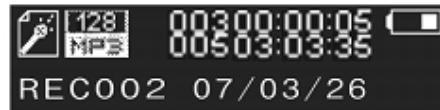
1. Presione el botón **←← ▶▶+** para seleccionar menú. **REC**
2. Presione el botón **MENÚ** para ingresar.
3. Presione apenas el botón **MENÚ** para ingresar en el submenú (Carpeta Local, Modo Pista, tipo de REC y Salir)

AVISO: Por favor refiérase al "Tipo de Grabación" en modo "SYS" acerca de "Grabación de Voz" o Grabación de Música MP3/Música WAV. Diferente tipo de Grabación tiene diferente submenú Grabación.

4. Presione apenas el botón **REC** o **REPRODUCIR/PAUSA** para iniciar la Grabación.
5. Presione el botón **REPRODUCIR/PAUSA** para pausar o reiniciar la grabación.
6. Para detener la grabación y guardar el archivo, debe presionar y mantener el botón **REC**.

RPL (REPRODUCIR LOS ARCHIVOS GRABADOS)

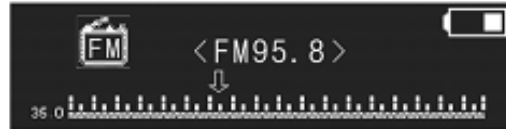
Seleccione el modo RPL en el menú principal y presione el botón **MENÚ** para ingresar. Luego usted puede reproducir los archivos grabados anteriormente presionando el botón **REPRODUCIR/PAUSA**. Al presionar apenas el botón **MENÚ**, puede entrar al submenú (Repetir, Índice de Tiempo, Reproducir **REPRODUCIR/PAUSA** y salir) Ellos tienen operaciones similares a la reproducción de Música



OPERACIONES DE RADIO FM

1. Presione y mantenga el botón **MENÚ** para ingresar en el menú principal.
2. Seleccione el modo **FM** presionando el botón **←←** **→→** y presione el botón **MENÚ** para confirmar.
3. Presione apenas el botón **MENÚ** para ingresar al submenú (Guardar, Grabar, Eliminar, Eliminar Todo, Búsqueda Automática y Salir).

Aviso: Existen 20 estaciones de memoria pre-programables.



BÚSQUEDA MANUAL DE ESTACIONES DE FM

1. Presione el botón **←←** **→→** para sintonizar su estación de radio FM favorita en etapas de 0.1 Mhz.
2. Presione apenas el botón **MENÚ** para ingresar al submenú.
3. Presione apenas el botón **←←** **→→** y el botón **MENÚ** para seleccionar el menú "guardar" y almacenar la estación FM sintonizada.

BÚSQUEDA AUTOMÁTICA DE ESTACIONES FM

1. Presione apenas el botón **MENÚ** para ingresar al submenú.
2. Presione apenas el botón **←←** **→→** y el botón **MENÚ** para seleccionar "Búsqueda Automática".
Puede ser que tenga que aguardar varios minutos para permitir que todas las estaciones detectables sean encontradas y guardadas.

GRABAR LA RADIO FM

1. Seleccione el modo GRABAR y presione apenas el botón **MENÚ** para ingresar.
2. Presione apenas el botón **REC** para iniciar la grabación de FM. .
3. Presione y mantenga el botón **MENÚ** o **REPRODUCIR PAUSA** para guardar la grabación FM.

PARA OTRAS OPCIONES DE SUBMENÚ:

- Eliminar – elimina la estación de memoria guardada.
- Eliminar todo – elimina todas las estaciones de memoria guardadas.

CONFIGURACIONES

1. Presione y mantenga el botón **MENÚ** para ingresar en el menú principal.
2. Presione apenas el botón **←← ▶▶+** para seleccionar el modo “**SYS**”.
3. Presione apenas el botón **MENÚ** para ingresar.
4. Presione el botón **←← ▶▶+** para elegir configuraciones individuales (Tiempo de Sistema, Tipo de Grabación, Luz da Fondo, Idioma, Apagado, Modo de reproducción, Contraste, Dispositivo en Línea, Modo en Línea, Información de memoria, Tiempo de DRM, Configuración de Protección y Salir).
5. Presione apenas el botón **MENÚ** para confirmar cualquier configuración seleccionada.

(i) HORA DE SISTEMA:

1. Presione el botón para seleccionar el modo **HORA DE SISTEMA**.
2. Presione apenas el botón **MENÚ** para ingresar a la interface Tiempo de Sistema.
3. Presione el botón **A-B** para cambiar a una variable de tiempo diferente. Año > Mes > Día > Hora > Minuto > Segundo)
4. Presione el botón **←← ▶▶+** para disminuir/aumentar el número.
5. Luego presione el botón **MENÚ** para guardar su configuración.



Aviso: El horario de sistema de esta unidad será exhibido en el formato de Tiempo Militar (24-horas). Por ejemplo, 1:00pm a 11:00pm exhibirá 13:00 a 23:00.

(ii) TIPO DE GRABACIÓN

1. Seleccione el tipo de Grabación y presione apenas el botón **MENÚ** para ingresar.
2. Presione apenas el botón **←← ▶▶+** para seleccionar el tipo de grabación: Grabación de Voz, Grabación de Música WZV, Grabación de Música MP3.

Aviso: Si usted selecciona “Grabación de voz”, los archivos grabados serán ejecutados en modo RPL; Seleccione “Grabación de Música WAV” o “Grabación de Música MP3”, los archivos grabados serán ejecutados en modo de música.

(iii) LUZ DE FONDO:

1. Seleccione el modo “Luz de Fondo” y presione el el botón **MENÚ** para ingresar.
2. Presione el botón **←← ▶▶+** para ajustar la luz de fondo de la pantalla: de 0 a 30.

(iv) IDIOMA:

1. Seleccione el modo idioma y presione apenas el botón **MENÚ** para confirmar. .
2. Presione apenas el botón **←← ▶▶+** para seleccionar los idiomas de sistema: Chino Simplificado, Inglés, Chino Tradicional, Japonés y Coreano.
3. Presione apenas el botón **MENÚ** para confirmar.

CONFIGURACIONES

- (v) **APAGADO:** Apenas presione el botón **-◀ ▶+** para seleccionar: Tiempo de Inactividad/Apagado Automático (Tiempo de Inactividad 0-60 seg; Apagado Automático 0-120 min).
- (vi) **MODO DE REPRODUCCIÓN:** Presione apenas **-◀ ▶+** para seleccionar "Reproducción Manual" o "Reproducción Automática".
- (vii) **CONTRASTE:** Presione el botón **-◀ ▶+** para ajustar el contraste de pantalla: de 1 a 16.
- (viii) **DISPOSITIVO EN LÍNEA:**
Presione el botón **-◀ ▶+** para seleccionar "Dispositivo Media" o "Disco USB".
- AVISO:** Esta es una opción importante. Para la sincronización de música WMA DRM, debe estar seleccionado el Dispositivo Media.
- (ix) **MODO EN LÍNEA:** Presione el botón **-◀ ▶+** para seleccionar "Unidad Múltiple", "Normal Solamente" o "Encriptado Solamente".

PARA OTRAS OPCIONES MENÚ DE CONFIGURACIÓN:

- Información de Memoria – Muestra el estado de la memoria interna.
- Hora DRM, Usted puede configurar su propio horario DRM para la reproducción de música DRM.
- Proteger configuración- Tiene Protección de Oído, Nivel de protección de oído, Modo y Apagado Automático

AGREGAR/REMOVER ARCHIVOS Y CARPETAS

Usted puede utilizar el reproductor como un dispositivo de almacenamiento USB removable. **(El Dispositivo en Línea en el menú Configuración debe ser Disco USB).**

1. Conecte el puerto USB de la PC y el puerto USB del MP3 con el cable USB suministrado, su reproductor exhibirá:



2. Agregar archivos/carpetas a la carpeta de almacenamiento USB. Su reproductor exhibirá: '



3. Abra archivos/carpetas a transferir desde su computadora.
4. Abra Mi Computadora -> Disco Removible desde el escritorio.
5. Seleccione los archivos/carpetas a transferir desde su computadora y arrastre y suéltelos a una carpeta de su elección en el Disco Removible (usted también puede transferir archivos en su PC al reproductor utilizando las funciones "Copiar" y "Pegar")




6. Elimine archivos MP3 de su unidad USB removable (utilice el comando "Eliminar"). Su reproductor exhibirá:



AGREGAR/REMOVER ARCHIVOS Y CARPETAS

Remueva el reproductor de la PC Aviso: Por favor observe los pasos en caso de dañar el reproductor o pérdida de datos.

1. Haga clic con el botón izquierdo del mouse en el icono  "Remove Hardware en forma Segura" que se encuentra en la barra de tareas en el extremo inferior derecho en el escritorio.
2. Haga clic en la columna "Remove en forma Segura el Dispositivo de Almacenamiento Masivo USB, Unidad (X):"
3. Desconecte el reproductor de su computadora.

PRECAUCIÓN:

- No remueva el reproductor cuando archivos en su unidad de Almacenamiento Masivo USB están siendo reproducidos en su computadora.
- No desconecte el reproductor de su computadora mientras se transfieren archivos, o causará daños a la unidad o pérdida de datos.

DRM

¿Qué es DRM?

Se entiende como "**administración de derechos digitales**", una tecnología digital utilizada para proteger productos digitales de la infracción a los derechos de autor. Cuando un consumidor compra una descarga de un tema musical protegido por DRM, la descarga está encriptada específicamente para ese cliente. Para permitir que el cliente utilice el archivo en un reproductor MP3 separado, debe vincular el reproductor compatible con DRM con Windows Media Player 10 y vincular ambas aplicaciones. Esto permite que el archivo de música descargable sea luego utilizado en un reproductor de música digital separado.

Cómo sincronizar las músicas DRM en su reproductor MP3?

1. Compre músicas DRM de una tienda de Internet en línea, y descárguela a su computadora.
2. Reproduzca las músicas que descargó. Si ellas no se reproducen, entonces debe descargarlas nuevamente.
3. Para que DRM funcione, la computadora debe tener instalado un sistema operativo Windows XP SP2 o superior, con Windows Media player 10 o superior, y tener una conexión a Internet válida.
4. Conecte el reproductor MP3 DRM a su PC, su PC mostrará



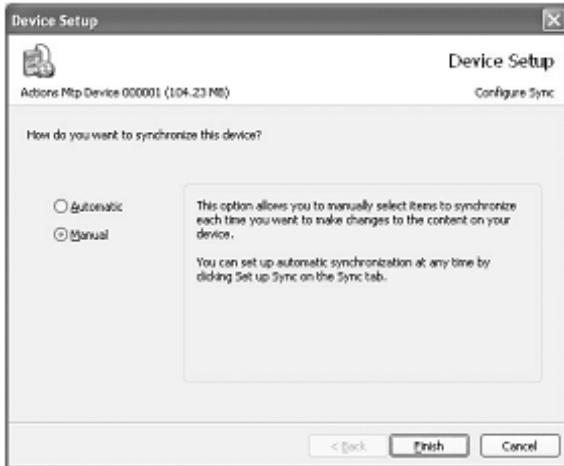


¿Cómo configurar su reproductor MP3 en modo MTP?

En el menú "SYS" seleccione el submenú "Dispositivo en Línea" e ingrese presionando el botón **MENÚ**, luego presione el botón **←** **→** para seleccionar "Dispositivo Media" para la función DRM.

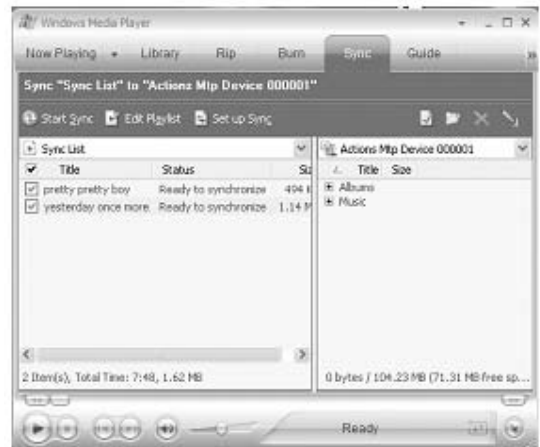


5. Haga clic en OK para iniciar la sincronización, su PC exhibirá



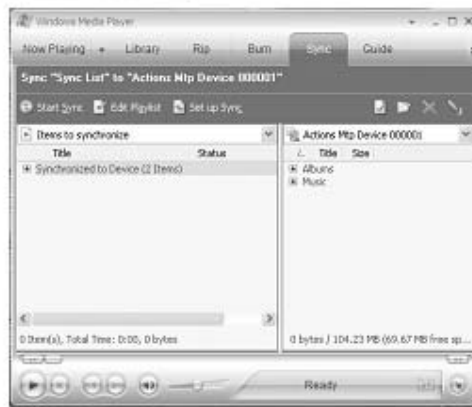
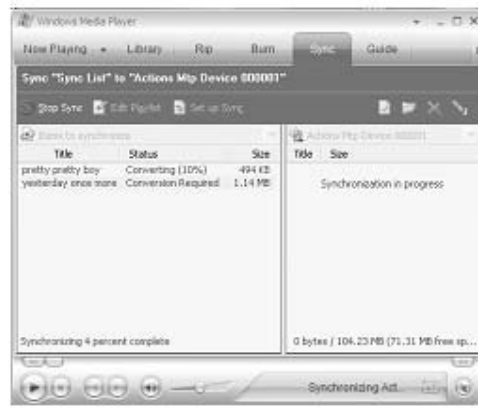
6. Seleccione "Manual o Automático" como su requerimiento, Por ejemplo, Seleccione "Manual" y haga clic en "finalizar", se exhibirá:

7. Agregue los temas musicales que desea sincronizar a la lista sync



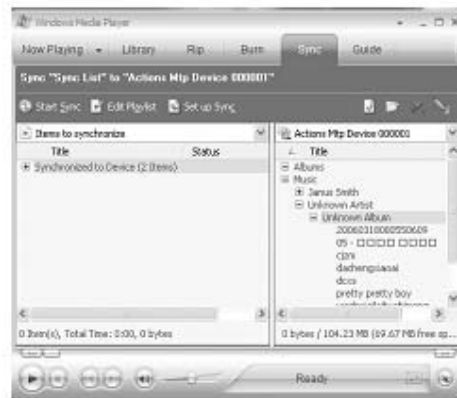
DRM

8. Haga Clic en "Iniciar Sync".



DRM

9. El marco derecho exhibirá los temas musicales seleccionados.



ESPECIFICACIÓN

Sistema Operativo Compatible	Windows VISTA / XP / 2000 / ME Macintosh OS10.2.6 o superior
Formato de Música	MP3 (MPEG1.0 / 2.0 / 2.5, Layer1 / 2 / 3 , soporte para pantalla ID3 y WMA (8 Kbps 340 Kbps)
Ecualizador	Natural, Rock, Pop, Classic, Soft, Jazz y Bajos.
Interface USB	USB2.0 (Alta velocidad) , Mini 4 -pin USB
Tamaño de Memoria Interna	1GB
Pantalla LCD	LCD Matriz de Puntos 132 x 32 con Luz de Fondo LED Azul
Señal -a- Radio de ruido	> 85dB
Rango de Frecuencia de Audio	20Hz- 20 KHz
FM	87.50 ----- 108.00 MHz Soporte a 20 estaciones preprogramadas
Sistema de Archivos	FAT16 y FAT32
Batería	Una batería 1.5V (AAA/LR03
Temperatura de Funcionamiento	5 °C ----- 35 °C (41°C ----- 95°C)

SERVICIO

Por favor refiérase a las instrucciones en la tarjeta de garantía adjunta al retornar su unidad en el momento de servicio. Al retornar la unidad, por favor remueva las baterías para prevenir daño a la unidad en tránsito y/o de posibles pérdidas de la batería No somos responsables por baterías recibidas con el producto o por el costo de su reemplazo.

Distribuido por:

Spectra Merchandising International, Inc.

Chicago Industry Tech Park
4230 North Normandy Avenue
Chicago, IL60634, U.S.A.

Por favor tenga el número de modelo listo, para Servicio al Cliente, llame al 1-800-777-5331.

Impreso en China